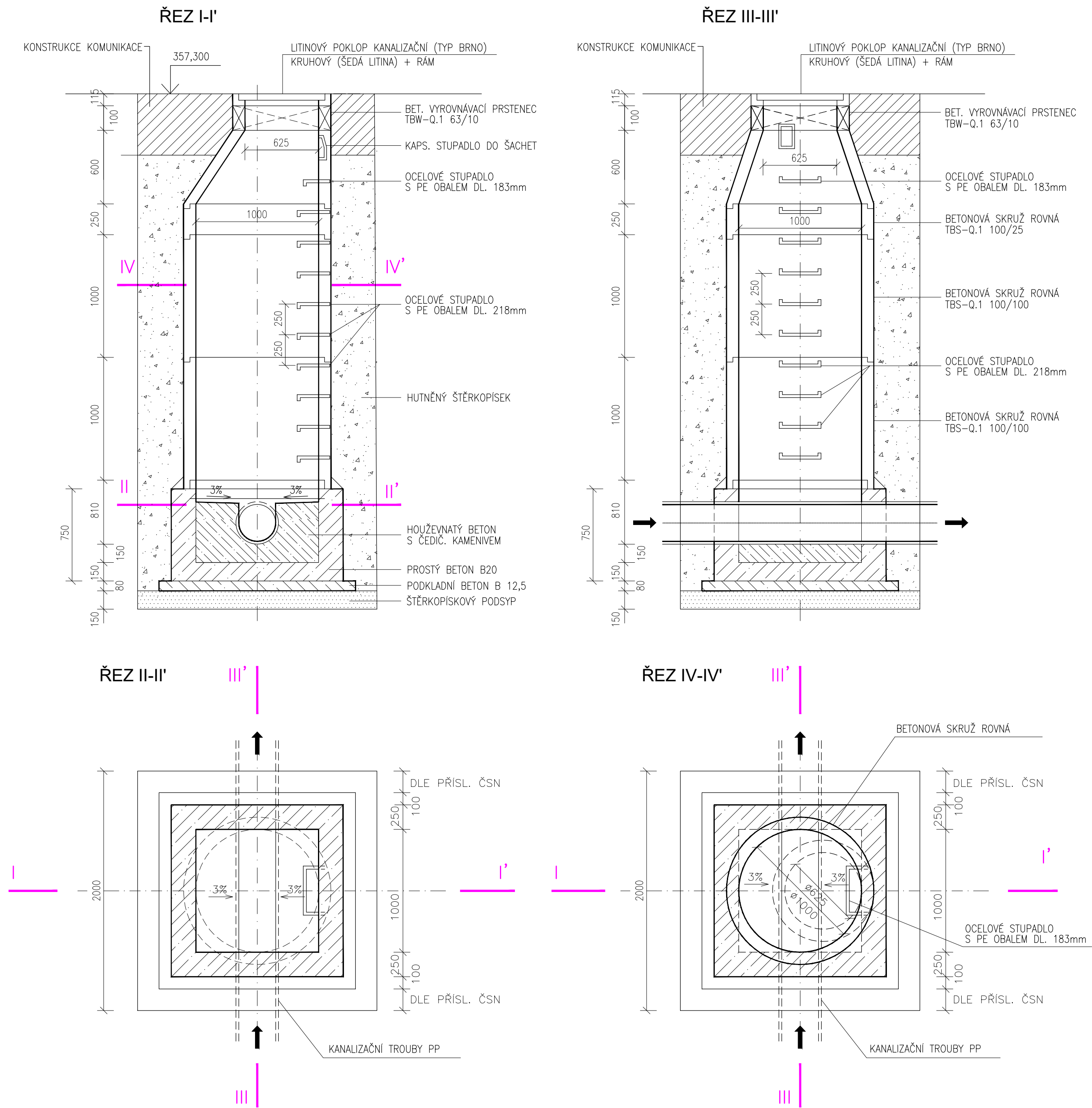


VZOROVÝ VÝKRES KANAL. ŠACHTY Z BET. DÍLCŮ - DEŠŤOVÁ KANALIZACE  
UMÍSTĚNÍ V POJÍZDĚNÉ PLOŠE



ZHOTOVITEL:  
GENERÁLNÍ PROJEKTANT:  
ZODPOVĚDNÝ PROJEKTANT:  
KONTROLOVAL:  
VYPRACOVAL:  
INVESTOR:

ATELIÉR, SVATOPLUKA ČECHA 35, 612 00 BRNO  
ING. ARCH. MICHAL KRISTEN  
ING. S. KRÁLOVÁ  
ING. S. KRÁLOVÁ  
P. SMILKOVÁ  
Statutární město Brno

AKADEMICKÉ NÁMĚSTÍ VČETNĚ PARKOVACÍHO DOMU  
BRNO, VEVEŘÍ, ŠUMAVSKÁ A BULINOVA, k.ú. VEVEŘÍ A ŽABOVŘESKY

STUPEŇ PROJEKTU:  
ZAKÁZKOVÉ ČÍSLO:  
DATUM:

OKUMENTACE PRO PROVÁDĚNÍ STAVBY  
M19\_461  
04/2021

SO.11b OLK, AKUMULAČNÍ NÁDRŽ, RETENCE  
VZOROVÝ VÝKRES KANAL. ŠACHTY Z BET. DÍLCŮ

MĚŘÍTKO:  
ČÍSLO VÝKRESU:

M 1:50  
08